



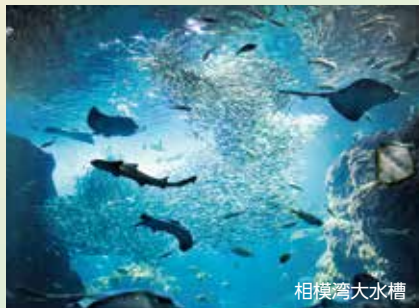
新江ノ島水族館

最高のロケーションで、遊びながら学べる冒険水族館

目の前に広がる相模湾を再現した大水槽では、銀色に輝く 8,000 匹のマイワシの群れをご覧いただけます。また、世界初の生きたシラスの展示や美しく幻想的なクラゲ展示、ウミガメの浜辺など見どころが満載。イルカ・アシカショー、クラゲショー、ペンギンショーも毎日楽しめます。



イルカショー



相模湾大水槽



クラゲファンタジーホール



ウミガメの浜辺

■入場料/ホームページまたはお電話でご確認ください。

■開館時間/3~11月 9:00~17:00
12~2月 10:00~17:00

※但し、春の大型連休・夏休み・年末年始、イベントにより変更があります。

ホームページ <http://www.enosui.com/>
〒251-0035 神奈川県藤沢市片瀬海岸2-19-1
TEL.0466-29-9960

なぎさの体験学習館

体験しながら楽しく学ぼう!

湘南のなぎさとふれあい、なぎさの大切さを「知る」「学ぶ」「考える」「行動する」ことを基本テーマとする体験学習施設です。

体験型の展示に加えて自由参加型の工作などたくさんの体験学習プログラムを用意しています。



湘南体験ゾーン



岩場水槽



工作の様子



プログラムはこちらをご覧ください。→



■入場料/無料
■開館時間/3~11月 9:00~17:00
12~2月 10:00~17:00
※時期により変更する場合があります
ホームページ <http://www.nagisataiken.com>
〒251-0035 神奈川県藤沢市片瀬海岸2-19-1
TEL.0466-28-6411



PARKING

駐車場名	駐車台数			付帯設備	問い合わせ先	
	普通車	身障者用 ^{*1}	大型バス			
※2 緑陰広場駐車場	58	2	×		TEL.0466-36-7271	
※3 西部駐車場	地下	325	4	×		TEL.0466-35-0031
	屋上(夏期)	360	0	×	—	屋上は夏期以外はテニスコート
※4 中部駐車場	362	4	×		TEL.0466-35-0036	
※5 中部バス駐車場	131 ^{*2}	0	要予約	—	TEL.0466-35-0037	
※6 片瀬海岸地下駐車場	200	4	×		TEL.0466-24-0425	
※7 江ノ島電車センター	200 ^{*2}	4	要予約		TEL.0466-23-2441	

※1 身障者用台数は、普通車台数に含まれます。

※2 大型バスの予約台数により、普通車の駐車台数は変動します。

☆水族館ご利用の団体バスのご予約は、新江ノ島水族館(TEL.0466-29-9960)まで。

☆営業時間、料金、空車情報は、ホームページまたはお電話でご確認ください。



ACCESS



電車をご利用の場合

- 小田急江ノ島線
「片瀬江ノ島駅」→徒歩約3分
「鵠沼海岸駅」→徒歩約10分
- 江ノ島電鉄
「江ノ島駅」→徒歩約10分
「湘南海岸公園駅」→徒歩約10分
- 湘南モノレール
「湘南江の島駅」→徒歩約10分



お車をご利用の場合

- 横浜新道「戸塚IC」から約16km
- 東名高速道路「厚木IC」から約23km
- 圏央道「茅ヶ崎JCT」→新湘南バイパス「茅ヶ崎海岸IC」から約10km

問合せ先

公園管理事務所(サーフビレッジ)
指定管理者 (株)湘南なぎさパーク
〒251-0037 神奈川県藤沢市鵠沼海岸1-17-3
TEL.0466-34-9912 FAX.0466-34-9978
ホームページ/www.s-n-p.jp/shonankaigan_park/

神奈川県藤沢土木事務所 なぎさ港湾部公園課
〒253-0033 神奈川県茅ヶ崎市汐見台1-7
TEL.0467-58-1473 FAX.0467-58-4953



未来につながる
SDGs 未来につながる
神奈川県

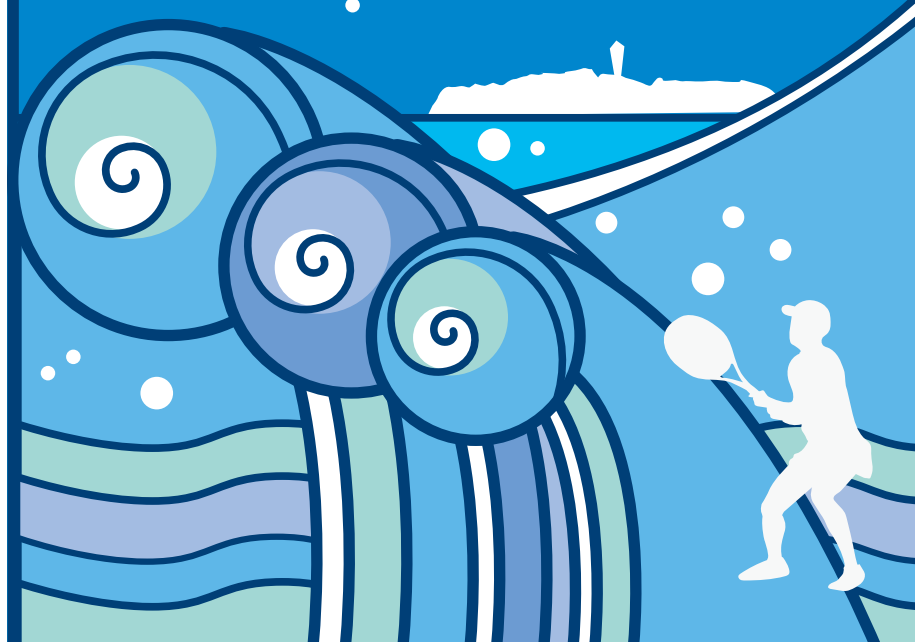


神奈川県



県立湘南海岸公園

海沿い 1.8km。湘南を満喫!





大好きな湘南の海で遊ぼう！

ビーチレクリエーション、ランニング、テニス、ウォーキング……



サーフビレッジ (公園管理事務所)

サーフィンやランニング、ビーチバレーなど、スポーツ・レクリエーション活動の拠点としてご利用ください。館内には、温水シャワー、ロッカー、カフェテリア、多目的ホールなどがあります。また、ライフセービング活動の拠点になっています。



- 開館時間／7～8月 8:30～18:30
その他の月 8:30～17:30
- 休館日／第1・3月曜日(祝日の場合は翌日)
年末年始(12月29日～1月3日)
※7月・8月は無休
- 施設情報／・カフェテリア
・温水シャワー(有料) 男女各10ブース
・コインロッカー(有料)
・多目的ホール(無料)50人収容
※事前登録・申込み必要
・展示コーナー



藤沢市観光センター
 周辺観光情報はこちらへ
 TEL.0466-22-4141
 ■開所時間／8:30～17:00
<http://www.fujisawa-kanko.jp/>



火の使用禁止
BBQ禁止



ゴミは持ち帰りましょう



オートバイの乗り入れ禁止



犬にはリードを付け、フンは持ち帰ってください



スケートボードは多目的広場以外禁止



花火は危険ですのでやめましょう



ゴルフ禁止



他人に迷惑をかける行為はやめましょう



園内に咲くハマヒルガオ



芝生広場



平和の像
 難波孫次郎作(1965年)。戦争の悲惨と不幸を繰り返してはならないという願いを込めて、設置されました。



「関東の富士見100景」に選定されています



水の広場
 噴水があり、夏には水遊びができます。また、イベントなども開催され、にぎわいます。



片瀬西浜・鵠沼海水浴場
 夏は多くの海水浴客でにぎわいます。



湘南海岸公園ミニ情報
 開園面積：17.4ha
 供用開始：1957年11月1日
 湘南海岸公園は、相模湾に面し、江の島が目に見える景勝地です。この付近は、戦後日本を代表する海水浴場として発展し、「東洋のマイアミ」としてその名をせました。



聶耳(ニエアル)記念碑
 聶耳は、中国雲南省昆明市出身の作曲家で、中国国歌の「義勇軍行進曲」の作曲で知られます。鵠沼海岸で遊泳中に帰らぬ人となりました。異国の地で短い生涯を終えた青年の死を悼んだ藤沢市民により、ここに石碑が建立されました。



テニスコート(有料)
 西部駐車場上にあり、明るいコートでテニスができます。
 ・3～10月 9:00～17:00
 ・11～2月 9:00～16:00
 ※ラケット貸出、スクール有
 【問合せ先】
 西部駐車場 TEL.0466-35-0031

ビーチレクリエーションエリア (鵠沼海岸)



日本のビーチバレー発祥の地、鵠沼海岸では、一年を通じてビーチバレーコートを持っています。コートとボールは無料で貸し出しています。
 ※天候、大会等により使用できない場合もあります。



利用方法・時間など、詳しくはこちらをご覧ください。

【問合せ先】 (公財)藤沢市みらい創造財団 TEL.0466-30-1696(サーフビレッジ内)